

Утверждаю:

ООО «Чушкинский карьер»


В.П. Евсеев
МП
2021 года

Согласовано:

Министерство природных ресурсов,
экология и охраны окружающей среды
Республики Марий Эл


МП
2021 года

ПРОЕКТ ЛЕСОВОССТАНОВЛЕНИЯ

Сентябрь 2021 г. – октябрь 2028 г.

Период лесовосстановления начало, окончание (месяц, год)

1. Характеристика местоположения лесного участка

Лесничество	Советское
Участковое лесничество	Ронгинское
Лесной участок	Ронгинский
№ квартала	207
№ выдела	12
Площадь лесного участка, га	6,39

2. Характеристика лесорастительных условий лесного участка

Тип леса	Поле	
ТЛЮ	C ₂	
Рельеф	Равнинный	
Гидрологические условия	На участке водной среды не имеется	
Почва	Тип, механический состав, влажность	Суглинистая, свежая
	Поврежденность почвы участка (степень)	Отсутствует

3. Характеристика площадей лесного участка (нужное отметить)

Вырубка	-
Гарь	-
Прогалина	v
Иные не занятые лесными насаждениями или пригодные для лесовосстановления земли	-

4. Характеристика вырубки

Количество пней на единице площади, тыс.шт./га	-
Состояние очистки от порубочных остатков и валежника	Захламленность отсутствует
Характер и размещение оставленных деревьев и кустарников	-
Степень задернения почвы	Сильная
Степень минерализации почвы, %	-

5. Характеристика имеющегося подроста и молодняка лесных древесных пород

Состав пород	9Б1С	
Средний возраст, лет	10	
Средняя высота, м	Б-8м, С-2м	
Количество деревьев и кустарников на единице площади лесного участка, тыс.шт/га	Всего 0,1, в т.ч. по породам: Б-0,09, С-0,01	
Состояние лесных насаждений и их оценка	Жизнеспособность подроста	Жизнеспособный
	Категория густоты	Редкий
	Распределение по площади	Неравномерное

6. Проектируемый способ лесовосстановления – искусственное лесовосстановление

7. Обоснование проектируемого способа лесовосстановления, главных (ой) лесных(ой) древесных (ой) пород(ы), породного состава восстанавливаемых лесов, с учетом особенностей производства работ в различных категориях защитных лесов и особо защитных участках лесов

Обоснование проектируемого способа лесовосстановления	Отсутствие возможности возобновления жизнеспособным подростом и естественным семенным возобновлением
Обоснование главных (ой) лесных (ой) древесных (ой) пород(ы)	Главная порода – сосна обыкновенная, является местной лесообразующей хозяйственно-ценной породой
Сопутствующие лесные древесные и кустарниковые породы	Отсутствуют
Обоснование породного состава восстанавливаемых лесов	10С, сосна обыкновенная соответствует природно-климатическим, лесорастительным условиям лесного участка
Схема смешения древесных и кустарниковых пород (для искусственного и комбинированного лесовосстановления)	С-С-С

8. Сроки и технологии (методы) выполнения работ по лесовосстановлению

Искусственное и комбинированное лесовосстановление:

Метод создания (посадка/ посев (месяц, год))	Посадка сеянцев под ручное устройство для образования лунок «РУДОЛ» в дно плужных борозд (сентябрь-октябрь 2021 г.)	
Расчистка участка и подготовка участка	Сентябрь 2021 г.	
Способы и сроки обработки почвы, применяемые машины и оборудование	Механизированная маркировка линий рядов лесных культур – нарезка борозд трактором МТЗ-82 с плугом ПКЛ-70	
Используемый посадочный материал	Сеянцы сосны обыкновенной с закрытой корневой системой	
Схема размещения посадочных (посевных) мест в ряду, междурядье, м	4x1	
Видовой состав культивируемых пород, ед	Главная (ые)	Сосна
	Сопутствующая (ие)	-
Густота посадки (посева), в т.ч. по породам, тыс.шт/га	2500	

Виды и способы ухода за лесными культурами, их кратность (агротехнический, лесоводственные уходы, дополнение и др.)	1-й год	Посадка лесных культур
	2-й год	2-х кратный агротехнический уход + дополнение лесных культур*
	3-й год	1-кратный агротехнический уход + дополнение лесных культур*
	4-й год	1-кратный агротехнический уход
	5-й год	1-кратный агротехнический уход
	6-й год	Лесоводственный уход**
	7-й год	Лесоводственный уход**
	8-й год	Лесоводственный уход**
Технология агротехнических уходов		Сплошное уничтожение, скашивание в междурядьях и рядах травянистой и древесной растительности
Технология лесоводственных уходов		Лесоводственный уход путем уничтожения или предупреждения появления травянистой и нежелательной древесной растительности
Борьба с вредителями, болезнями леса		Отсутствует
Противопожарные мероприятия		Прокладка минерализованных полос
Иные мероприятия (огораживание и др.)		-

Примечание:

*- процент дополнения лесных культур может быть увеличен или уменьшен по результатам осенней инвентаризации;

** - Лесоводственный уход проводится по необходимости.

Выполнение мероприятий обеспечивается ООО «Чукшинский карьер» до момента подписания акта приемки работ Министерством природных ресурсов, экологии и охраны окружающей среды Республики Марий Эл.

9. Требования к используемому для лесовосстановления посадочному материалу

Древесная порода	Возраст не менее, лет	Диаметр стволика у корневой шейки не менее, мм	Высота стволика не менее, см
Сосна обыкновенная	1	2,0	8,0

10. Требования к молоднякам, площади которых подлежат отнесению к землям, на которых расположены леса, для признания работ по лесовосстановлению завершёнными

Возраст не менее, лет	Количество деревьев главных лесных древесных пород не менее, тыс.шт на 1 га	Средняя высота деревьев главных пород не менее, м
7	2,0	1,2

11. Объём работ по лесовосстановлению

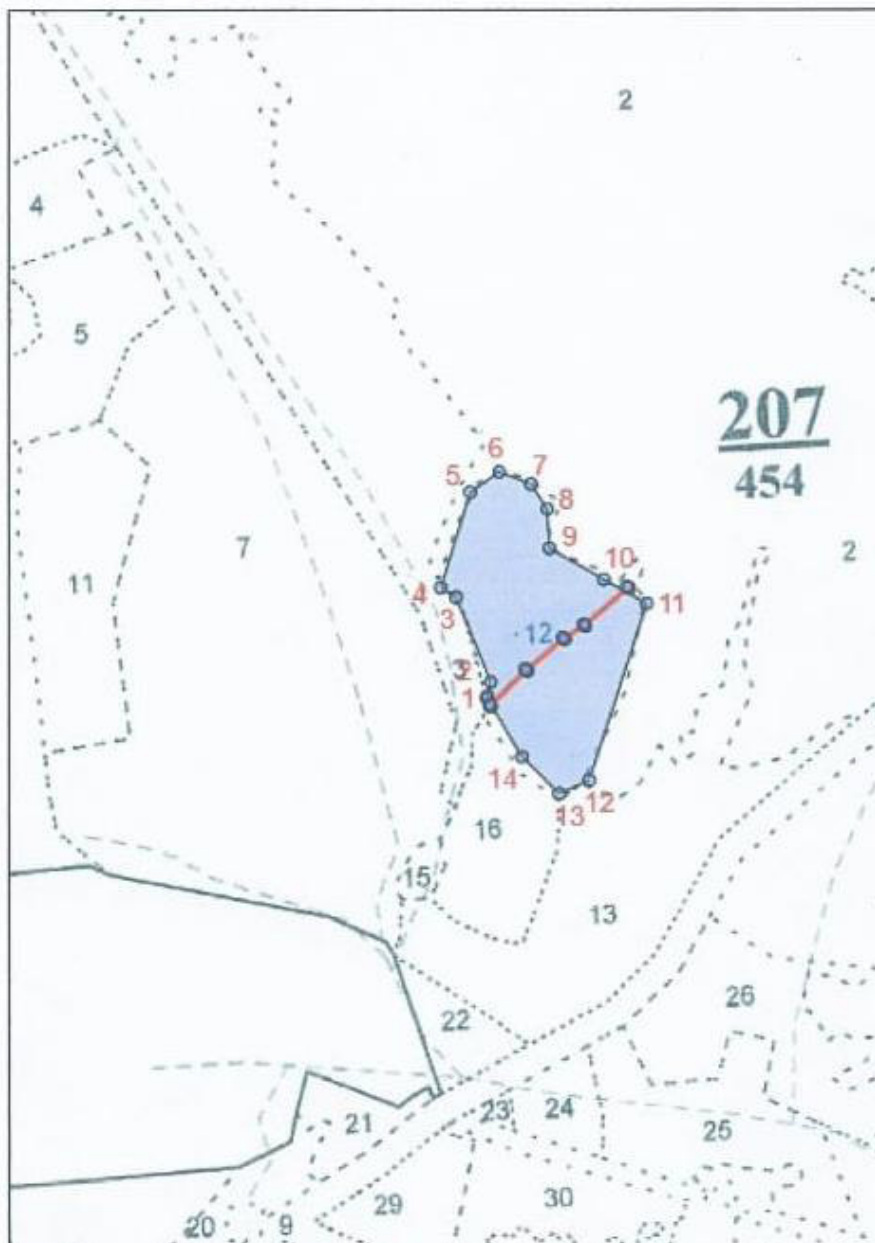
Площадь лесовосстановления, га	6,39
--------------------------------	------

К Проекту прилагаются:

1. Карточка обследования участка
2. Перечётная ведомость жизнеспособного подроста при обследовании участка
3. Чертеж участка.

Чертеж участка

Субъект Российской Федерации	Республика Марий Эл
Муниципальное образование	Советский муниципальный район
Лесничество	Советское
Участковое лесничество	Ронгинское
Лесной участок	Ронгинский
Квартал (выдел)	207 (12)
Площадь лесного участка (эксплуатационная), га	6,39
Масштаб	1:10 000



Данные инструментальной съемки
границ участка:

Номера характерных точек	Направление румбы (азимуты) линий, °	Длина линий, метры
1-2	СВ: 04°	19,0
2-3	СЗ: 32°	123,0
3-4	СЗ: 68°	24,0
4-5	СВ: 07°	134,0
5-6	СВ: 45°	47,5
6-7	ЮВ: 79°	45,5
7-8	ЮВ: 43°	40,0
8-9	ЮВ: 13°	53,0
9-10	ЮВ: 70°	84,0
10-11	ЮВ: 71°	66,0
11-12	ЮЗ: 08°	250,0
12-13	ЮЗ: 56°	44,0
13-14	СЗ: 55°	70,0
14-1	СЗ: 41°	92,8

Условные обозначения:

- площадь лесного участка (эксплуатационная), 6,39 га
- площадь не эксплуатационная (дорога), 0,09 га

карточка
обследования участка 1 /2020 год
при выборе способа и технологии лесовосстановления

1. Лесничество Советское
2. Участковое лесничество Ронгинское
3. Лесной участок Ронгинский
4. Номер квартала 207 5. Номер выдела 12
6. Площадь 7,1 га (эксплуатируемая 0,59 га)
7. Категория площади лесовосстановления: прогалина
вырубка, гарь, иная (год, месяц)
8. Исходный породный состав участка лесовосстановления: отсутствует
9. Условия для работы техники:
 - 9.1. Количество инси, шт./га: всего нет, ср. диаметр нет
 - 9.2. Захламленность, м³/га отсутствует
отсутствует – менее 5 м³/га, слабая – 5-20 м³/га, средняя – 20-50 м³/га, сильная >50 м³/га
 - 9.3. Доступность для работы техники доступно
10. Характеристика природно-климатических и лесорастительных условия лесного участка
 - 10.1. Лесорастительная зона зона хвойно-широколиственных лесов
 - 10.2. Лесной район район хвойно-широколиственных (смешанных) лесов европейской части Российской Федерации
 - 10.3. Целевое назначение лесов эксплуатационные леса
 - 10.4. Почва свежие (ориентировочно С2), суглинки
тип, степень увлажнения, механический состав
 - 10.5. Тип леса (тип вырубки, тип лесорастительных условий) поле
 - 10.6. Степень задернения почвы сильная
11. Характеристика подроста главных (целевых) пород (перечетная ведомость прилагается):
 - 11.1. Средняя высота подроста, м Б-8м, С-2м, 11.2. Средний возраст подроста, лет 10 лет
 - 11.3. Количество, всего 0,1 тыс.шт./га, в том числе по породам Б-0,09 С-0,01
 - 11.4. Категория густоты редкий 11.5. Распределение по площади неравномерное
редкий, средний, густой равномерное, неравномерное, групповое
 - 11.6. Жизнеспособность подроста жизнеспособный
жизнеспособный, нежизнеспособный
12. Характеристика возобновления мягколиственных пород:
 - 12.1. Порода Береза, 12.2. Количество 0,09 тыс. шт./га, 12.3. Средняя высота 8 м
13. Источники обсеменения стена леса
порода, источник: одиночные (шт./га), куртины, полосы, стены леса
14. Характеристика санитарного состояния отсутствуют
заселенность вредными организмами, болезни леса
15. Предложения для разработки Проекта лесовосстановления:
 - 15.1. Способы лесовосстановления искусственное
естественный, искусственный, комбинированный
 - 15.2. Главные (целевые) породы сосна ЗКС
 - 15.3. Срок лесовосстановления осень 2021 года
начало, окончание (месяц, год)
16. Необходимость проведения предварительных и сопутствующих мероприятий:
 - 16.1. Очистка вырубки, гарь не нуждается
 - 16.2. Санитарные не нуждается
 - 16.3. Противопожарные опашка
 - 16.4. Иные предложения нет

Исполнитель (и) директор
Должность


подпись

ЛШадрин Д. Н. «30» 10 2020г.
ФИО дата

**Перечетная ведомость
жизнеспособного подроста при обследовании
участка № 1/ 2021 год лесовосстановления**

Лесничество Советское

Участковое лесничество Ронгинское

Лесной участок Ронгинский

Номер квартала 207 Номер выдела 12

Площадь 7,1 га (эксплуатируемая 6,39 га)

Номер пробной площади (п.п. номера учетных площадок)	Порода	Распределение подроста по высоте, шт.				Средняя высота, м	Средний возраст, лет
		Мелкий (до 0,5 м)	Средний (0,51-1,5 м)	Крупный (свыше 1,5 м)	Итого		
1	2	3	4	5	6	7	8
Всего по участку подроста сопутствующих пород	Б	-	-	90	90	2,0	10
	С	-	-	10	10	2,0	10
Всего по участку подроста главных (целевых) пород				100	100	2,0	10
Коэффициент перевода		0,5	0,8	1,0			
С учетом коэффициента					100	2,0	10
Итого в пересчете на крупный, подроста главных (целевых) пород, тыс.шт./га – 0,1							

Анализ результатов обследования: рекомендовано под искусственное лесовосстановление – посадку лесных культур